

# Honda Total Care

## プレミアム

つながる技術であなたの毎日が、もっと安心・快適に。  
万が一やお困りの時はもちろん、毎日の運転やクルマに乗っていない時でさえも、サポートします。

### 基本パック

トラブルが起こっても、  
すぐにサポートが受けられます。

#### ■ 緊急サポートセンター

クルマと緊急サポートセンターがボタンひとつでつながり、エアバッグ展開時には自動で通報。クルマの状況がオペレーターに常に共有され、緊急・トラブル時に迅速なサポートが受けられます。



離れた場所からスマートフォンで  
クルマを操作&確認が可能です。

#### ■ Honda リモート操作

離れた場所でもスマートフォンでクルマを操作。エアコンを始動でき、ドアのロックを忘れた時は通知/ロックできます。また、地図上でクルマの位置が把握でき移動がスムーズになります。



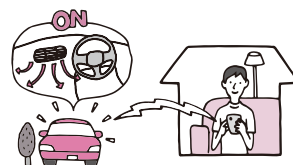
#### エアバッグ展開時自動通報

エアバッグが開くと同時に、  
オペレーターに自動通報。  
お客様の迅速な救命に  
努めます。



#### エアコン操作

いつでもどこでも  
エアコンの始動ができるので、  
クルマに乗った瞬間から  
車内は快適です。



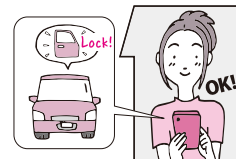
#### 緊急通報ボタン

緊急時、ボタンひとつで  
オペレーターにつながる。  
警察・消防に  
取り次ぎます。



#### し忘れ通知・ドアロック操作

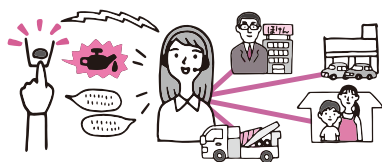
ドアロックのし忘れや窓の閉め忘れ時に、  
スマートフォンで通知を受け、  
ロックや窓閉め操作ができるなど、  
お客様の「うっかり」を  
「しっかり」サポートします。



#### トラブルサポートボタン

※ Honda Total Care会員様からのお問合せに対応します。  
ただしHonda JAFロードサービス(有料)にご加入いただくこと  
なたでもご利用になります。

あなたのクルマの  
状況を把握して、  
的確なサポートを提案。  
困りごとを解消します。



#### クルマを探す

広い駐車場でお客様の  
クルマが見つからない。  
そんな時に地図上で  
位置を確認できます。



※「Honda リモート操作アプリ」のダウンロードが別途必要となります。車種・グレードにより対応可能なメニューが異なります。

### 追加オプションサービス

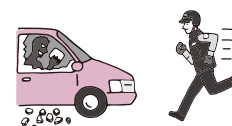
あなたの代わりにクルマの安全を守ります。

#### ■ Honda ALSOK駆けつけサービス

駐車中のクルマが異常感知するとスマートフォンに通知。  
クルマから離れている時は緊急サポートセンターを通じ、  
ALSOKのガードマンが急行。盗難やいたずらに対処します。



離れた場所にある  
クルマの異常をお知らせ。  
ALSOKのガードマンが現場に急行。



# サービスのご利用について

## サービス構成・料金

Honda Total Care プレミアムには、基本パックと追加オプションサービス\*<sup>1</sup>があります。

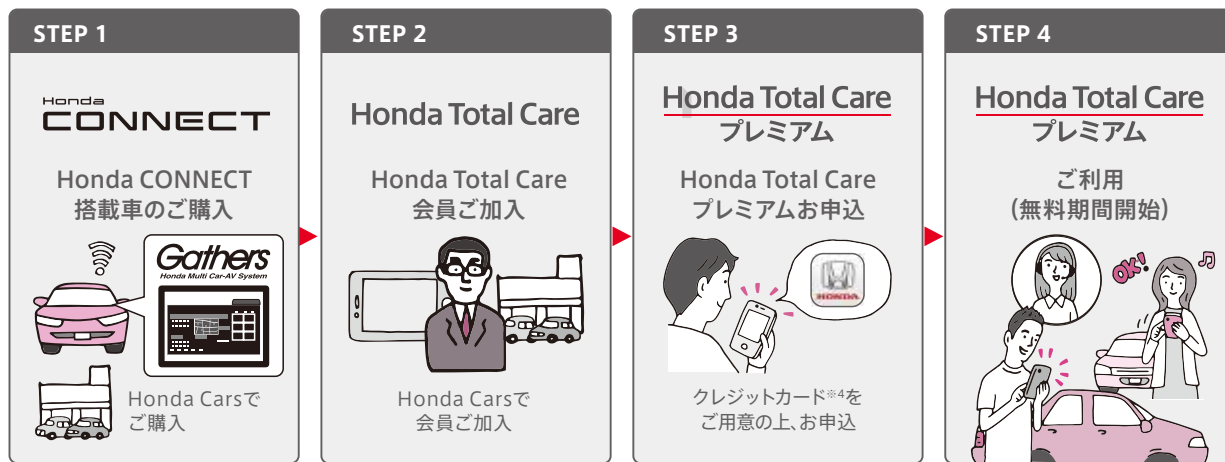
**新車はもちろん、中古車でも、初回申込\*<sup>2</sup>から12カ月間は  
基本パック・追加オプションサービスともに無料でご利用いただけます。\*<sup>3</sup>**

Honda Total Care プレミアム		無料期間終了後の月額料金
基本パック	緊急サポートセンター ・エアバッグ展開時自動通報 ・緊急通報ボタン ・トラブルサポートボタン	550円(税込)
	Honda リモート操作 ・エアコン操作 ・し忘れ通知・ドアロック操作 ・クルマを探す	
追加オプションサービス* <sup>1</sup>	Honda ALSOK駆けつけサービス	330円(税込)

\*<sup>1</sup> 基本パックをお申し込みいただいたお客様がご利用いただけます。追加オプションサービス単独でのお申込はできません。  
\*<sup>2</sup> 初回申込とは、お客様がHonda CONNECT搭載車を購入後、初めてHonda Total Care プレミアムに申込することを指します。  
\*<sup>3</sup> 基本パック初回申込月の翌月1日から起算し、12ヵ月後の月末まで無料となります。無料期間終了後解約されない場合自動購入となります。

## ご利用までの流れ

Honda Total Care プレミアムのサービスをご利用いただくには、Honda CarsでHonda CONNECT搭載車をご購入し、Honda Total Care にご加入いただいた後、会員サイトやアプリを通じて各サービスのお申込をいただく必要があります。



「Honda CONNECT」をお使いいただくために  
「Honda CONNECT for Gathers + ナビ装着用スペシャルパッケージ」と  
Honda純正ナビゲーション「Gathers(Honda CONNECT対応)」  
(ディーラーオプション)をご選択ください。

ご利用可能なクレジットカード  
VISA, Mastercard, JCB, AMERICAN EXPRESS, Diners Club INTERNATIONAL  
\*<sup>4</sup> デビットカード/プリペイドカードはご利用いただけません。

## アプリのダウンロード



※App StoreはApple Inc.のサービスマークです。 ※Google Playは、Google LLCの商標または登録商標です。

業界最高水準<sup>※1</sup>のサービスをお届けします！

※1 人と車両に付帯している業界最大のカバー範囲(2019年10月現在。Honda調べ)。JAFへの加入、年会費が必要となります。

# Honda JAF ロードサービス

HONDA × JAF



Honda Total Care プレミアムにお申し込んだお客様には、

## Honda JAF ロードサービスのご入会をおすすめします！

Honda JAF ロードサービスにご加入いただくと、会員本人だけでなくご契約車両を利用されるどなたでも、Honda JAF ロードサービスならではの手厚いサービスを受けることができます。

サービス名		利用ユーザー			利用ユーザー				
		契約者本人	ご家族や知人など		契約者本人	ご家族や知人など			
			Honda Total Care 加入	Honda Total Care 未加入		Honda Total Care 加入	Honda Total Care 未加入		
緊急通報		○ 消防、警察等への取次			○ 消防、警察等への取次				
緊急サポートセンター トラブルサポート ロードサービス	搬送	○	Myディーラーまたは最寄りのHonda Cars※2まで無料※3 (搬送距離無制限)		△	修理 / 代替を条件に、Myディーラーまたは最寄りのHonda Cars※2まで無料※3 (搬送距離無制限)		×	有料
	現場応急	○	パンク修理などの作業時間に関わらず無料		×	有料			
	燃料切れ	○	10Lまで/年1度無料		×	有料			
	アフターフォロー (帰宅支援/旅行継続)	○	搭乗者1名につき5万円まで クルマ1台あたり10万円まで負担※4		×	なし			
カーガイド		○	どなたでもご利用いただけます		○	○	×		

Honda JAFロードサービスのご利用は、JAFの入会が条件となります。JAF年会費4,000円/入会金2,000円[新規個人会員入会(1年分)の場合]

※2 最寄りのHonda Carsとは、車両が走行不能となった位置から半径30km以内のHonda Carsを示します ※3 無料となる条件は、車両が走行不能の場合に限ります ※4 レンタカーを使う場合は、入庫可能日までにかかる費用を負担します ●Honda調べ。簡易比較表のため、前提条件は全て記載していません。

## JAFならではの万全で品質の高いロードサービス！



専門の隊員が日々訓練をし、全国一律のサービスを提供



パンク修理や雪道でのスタックなども対応



高速道路上でも後方警戒による、万全の対応を実施

JAFの優待施設もご利用いただけます！

会員優待施設は、全国約40,000カ所以上！

- ファミリーレストラン
- アミューズメント施設
- 映画館
- など